



**Progetti  
e  
Attività  
extra scolastiche**

**“In...pari di più”**  
(per alfabetizzare gli alunni stranieri in italiano)

**“Provaci ancora Sam”**  
(per prevenire la dispersione scolastica)

**Aula multimediale**  
(per familiarizzare con l'informatica)

**Biblioteca scolastica**  
(per promuovere la lettura in tutti i plessi)

**Progetto yoga**  
(educazione alle tecniche corporee di rilassamento)

**“Progetto sportivo” - P.G.S.**  
(attività sportive per facilitare lo sviluppo corporeo e la socializzazione)

**Progetto Orto**  
(per stimolare l'osservazione dell'ambiente circostante)

**Consiglio dei ragazzi e delle ragazze circ. VI**  
(per coinvolgere gli studenti nelle attività del territorio)

**Crescere in Orchestra**  
(per stimolare la coordinazione e “Il senso del bello”)

**Giornale di Falchera**  
(Stimolare il confronto su tematiche a carattere locale)

**Progetto “Pelé”**  
(per coordinare scuola e servizi sociali)

**MUS-E**  
(per sviluppare la creatività e l'apprendimento)

**Progetto nazionale R.S.C.**  
(Favorire processi di inclusione dei bambini e adolescenti RSC)

**“Fuoriclasse”**  
(per contrastare la dispersione scolastica)

Confermando gli elementi di conoscenza e di analisi del contesto territoriale ed umano, P.T.O.F. sono stati scelti prioritari di progettazione to:



I tre ambiti sconosciuto l'humus ambiti sopra citati costituiscono concettuale dal quale traggono ispirazione i progetti e le attività definiti dal Collegio dei docenti. Particolare attenzione è posta nei riguardi della creatività e dell'apertura degli studenti al mondo contemporaneo (linguaggi, viaggi di istruzione) e dell'accoglienza, attraverso progetti mirati.

**Progetti europei**



**ECDL**

L'Istituto è un TEST CENTER AUTORIZZATO al rilascio della Patente Europea: offre corsi e sessioni di esame per tutti i moduli EC DL, con laboratori attrezzati, secondo i requisiti definiti da AICA



**TRINITY**

L'Istituto è in grado di rilasciare la certificazione delle competenze acquisite nella lingua inglese, rilasciata dal Trinity College di

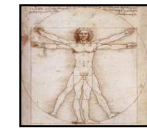
**PON**

Sono strumenti finanziari gestiti dalla Commissione europea per realizzare la coesione economica e sociale di tutte le regioni dell'Unione e ridurre il divario tra quelle più avanzate



**FAMI**

Il Fondo asilo, migrazione ed integrazione è stato istituito per promuovere un'efficiente gestione dei flussi migratori e per promuovere l'attuazione, il rafforzamento e



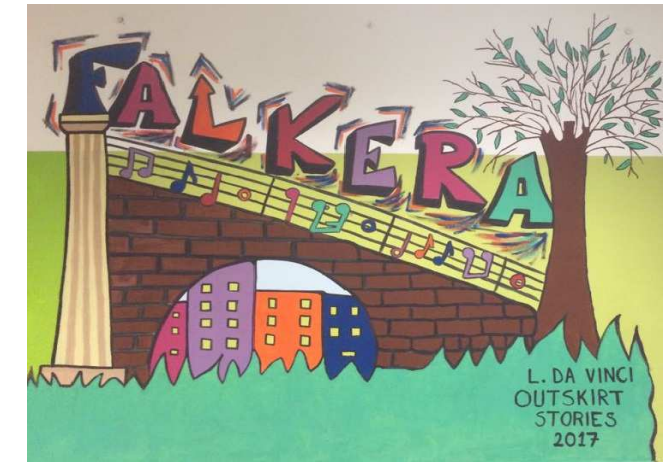
**Istituto Comprensivo Statale  
“LEONARDO DA VINCI”**

Via degli Abeti, 13 - 10156 TO  
Tel. 011.2621298 - Fax  
011.2620896

[toic808002@istruzione.it](mailto:toic808002@istruzione.it)  
[www.icleonardodavincitorino.it](http://www.icleonardodavincitorino.it)



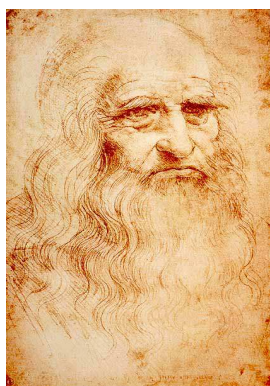
**Anno Scolastico 2018 - 2019**





# I. C. Leonardo da Vinci

A chi rivolgersi?	
<b>Dirigente Scolastico</b>	prof. Giuseppe BALDO
<b>Docente Vicario</b>	prof.ssa Carla Elisabetta FACCHIN
<b>Secondo Collaboratore del D.S.</b>	ins. Fiorella COREA
<b>D.S.G.A.</b>	sig.ra Maria RIPEPI
<b>Responsabili di plesso</b>	<b>P. NERUDA</b> via degli Abeti 13 Ins. Fiorella COREA
	<b>A. AMBROSINI</b> via dei Pioppi 45 ins. Alba CARDILLI
<b>Referenti</b>	Continuità Infanzia - Primaria m.stra Fabrizia VOGLINO
	Alunni Stranieri prof.ssa Francesca DE BELLIS
	Gruppo di Lavoro per l'Inclusione (G.L.I.) prof. Renato RIZZELLO
	DSA prof.ssa Paola TRIPISCIANO
	Animatore Digitale prof.ssa Tiziana CASINI
	PTOF e RAV Prof.ssa Grazia TARDIO
	Dispersione Scolastica prof.ssa Virginia PRINI
	Rapporto AutoValutazione, Invalsi prof.ssa Danila PERONA
Animatore Digitale prof.ssa Tiziana CASINI	



*"La sapienza  
è figliola dell'esperienza"*

*Leonardo da Vinci*



**"P. Neruda"**  
Via degli Abeti n. 13 - TO  
Tel. 011.26.21.298

*il plesso "Neruda" ospiterà le classi  
quarte e quinte.*



**"A. Ambrosini"**  
Via dei Pioppi n. 45 - TO  
Tel. 011.26.20.891

*il plesso "Ambrosini" ospiterà le classi  
prime seconde e terze.*



**Le nostre scuole dispongono di:**

- |                   |                  |
|-------------------|------------------|
| Biblioteca:       | Aula video       |
| Aula multimediale | Palestra         |
| Aula musica       | Locale mensa     |
| Aula di arte      | Spazi ricreativi |
| Aula di scienze   | Aule LIM         |

## Tempo Scuola

**Orario del plesso "P. Neruda"**

<b>Lunedì</b>	8.15 - 12.30 Mensa 13.30 - 16.15
<b>Martedì</b>	8.15 - 12.30 Mensa 13.30 - 16.15
<b>Mercoledì</b>	8.15 - 12.30 Mensa 13.30 - 16.15
<b>Giovedì</b>	8.15 - 12.30 Mensa 13.30 - 16.15
<b>Venerdì</b>	8.15 - 12.30 Mensa 13.30 - 16.15

*Il servizio mensa è previsto dalle ore 12.30 alle ore 13.30*

**Orario del plesso "A. Ambrosini"**

<b>Lunedì</b>	8.30 - 12.30 Mensa 13.30 - 16.30
<b>Martedì</b>	8.30 - 12.30 Mensa 13.30 - 16.30
<b>Mercoledì</b>	8.30 - 12.30 Mensa 13.30 - 16.30
<b>Giovedì</b>	8.30 - 12.30 Mensa 13.30 - 16.30
<b>Venerdì</b>	8.30 - 12.30 Mensa 13.30 - 16.30

*Il servizio mensa è previsto dalle ore 12.30 alle ore 13.30*

**Segreteria didattica e amministrativa**

Via degli Abeti n. 13 - Torino  
Tel. 011.26.21.298  
Fax. 011.26.20.896



**Orario uffici**

**dal Lunedì al Venerdì:  
8.30 - 10.30 / 15.30 - 16.45**

**Il Dirigente Scolastico e il  
Direttore dei Servizi Generali ed Amministrativi  
(DSGA) ricevono su appuntamento.**